

ZHEJIANG FINESUN MEDIA INC., LTD. 2019年1月1日起执行

杭州地铁 1 号线媒体推荐书

FINE-SUN
Media



INTRODUCTION

1号线简介



全程**53公里**, **34个**站点
 贯穿**1主3副**四大区域
 无缝连接**5大**交通枢纽
 完整覆盖**7大**商圈
 日均客流达**150**万人次
 高峰客流**182**万人次

1主3副
 杭州主城区、余杭区、
 下沙经济开发区、滨江区

5大交通枢纽
 火车东站、城站、余杭高铁站、
 客运中心、汽车南站

7大商圈
 武林、湖滨、吴山、滨江、
 东站、下沙、临平商圈

6大风景区
 运河、西湖、吴山、
 钱塘江、湘湖、金沙湖

RATING

地铁站点评级

S⁺



S



A⁺



A⁺



A





杭州主城区

包括上城区和下城区，是杭州最为核心、繁华的区域，涵盖了武林、湖滨、吴山三大商圈，拥有武林广场、西湖文化广场等地标性建筑以及西湖、南宋御街等旅游资源。



余杭区

素有“鱼米之乡、丝绸之府、花果之地、文化之邦”之称，拥有西溪湿地、良渚遗址等著名景点，一号线贯穿的余杭区西部不仅是余杭的政治、经济、文化中心，其中余杭站更是重要的交通枢纽。



下沙经济开发区

是国务院批准设立的国家级开发区，是杭州市乃至浙江省发展现代制造业、外向型经济和高教科研的重要基地。同时拥有浙江省规模最大的高教园区——下沙大学城。



滨江区

位于钱塘江南岸，是杭州高新区建设发展的发源地，也是高新技术的创新源和中小科技企业的大孵化器。阿里巴巴、网易、吉利、海康威视等上市公司都位于此处。



武林商圈

武林商圈一直是杭州最繁华的核心商圈，聚集了杭州大厦、武林银泰、国大等大型商场，消费人群集中，中高端人士密集。



湖滨商圈

湖滨商圈毗邻西湖景区，融合了现代繁华和历史名城，有银泰in77、利星购物广场等综合体，走高端化和国际化的商业路线。



吴山商圈

吴山商圈极具老杭州历史商业文化氛围，以旅游购物、休闲娱乐为特色，既汇聚了现代商业综合体，又集合了历史文化古迹。



滨江商圈

滨江商圈是杭州第四大城市商圈，聚集了星光大道、星耀城、滨江天街等购物中心，消费人群具有年轻时尚的特点。



东站商圈

东站商圈以中国最大的客运综合交通枢纽——火车东站为核心，构成集交通枢纽、精品购物、商务办公于一体的商业广场。



下沙商圈

下沙商圈拥有最多的地铁站点，宝龙城市广场、和达城、下沙天街等商业综合体数量众多，是中高端消费密集区域。



临平商圈

临平商圈位于余杭政治、经济、文化中心，随着临平银泰城的开业，成为临平地区人流量最大的商圈。



下沙高教园区

下沙高教园区是目前浙江省最大的高教园区，涵盖14所高等院校，拥有独特的以学生为主的年轻消费群体。

杭州大数据

全国第一

互联网渗透率
土地交易量
人才净流入量
海归人才流入量

“GDP增幅”
全国副省级
城市第一

全国第二

新一线城市
商业魅力指数

“常住人口”
946.8万

杭州



标签

成功举办G20峰会

获得“2016中国最具幸福感城市十周年·最高荣誉功勋奖”

获得2017年中华人民共和国第十三届学生运动会主办权

获得2017年中国百强城市排名第7

获得2018年世界短池游泳锦标赛主办权

获得2018首批社会信用体系示范城市

获得2022年亚运会主办权



杭州经济趋势

部分产业增幅

2017年度杭州GDP达12556亿，实现
社会消费品零售总额5717亿，接待中外
游客16286.6万人次，实现旅游总收入
3041亿元。

▲以上数据来源：支付宝、统计局、地产研究中心、智联招聘、国家发改委、中国人民银行、华顿经济研究院、第一财经·新一线城市研究所大数据。



十二封灯箱



媒体类型

站级别别

刊例价格 (RMB/4周)

12封大灯箱

S+

112,800

S

102,000

A++

80,800

A+

50,000

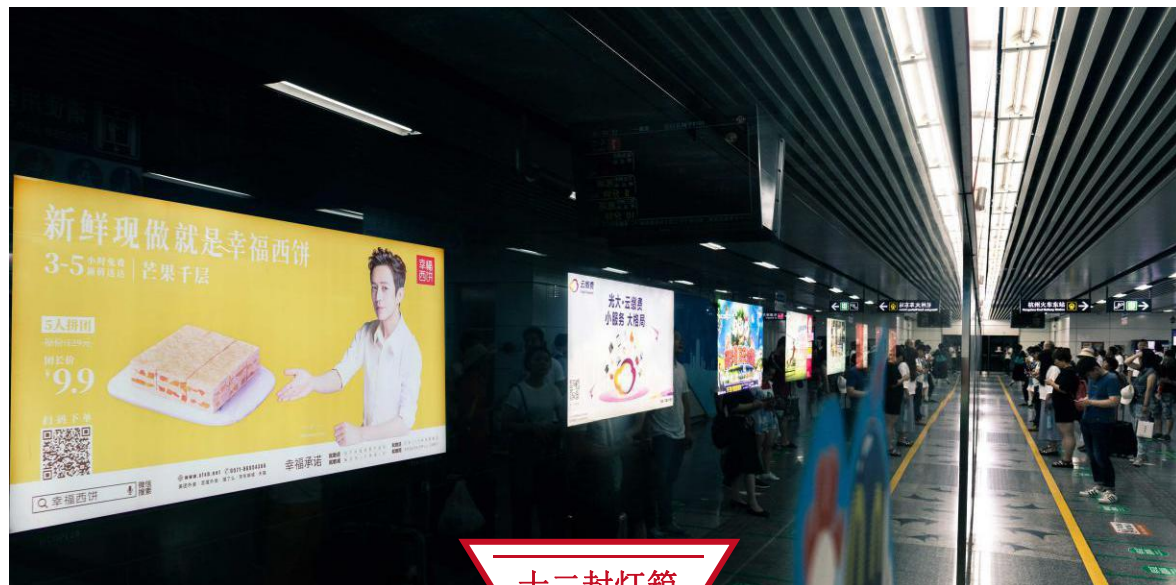
A

36,500

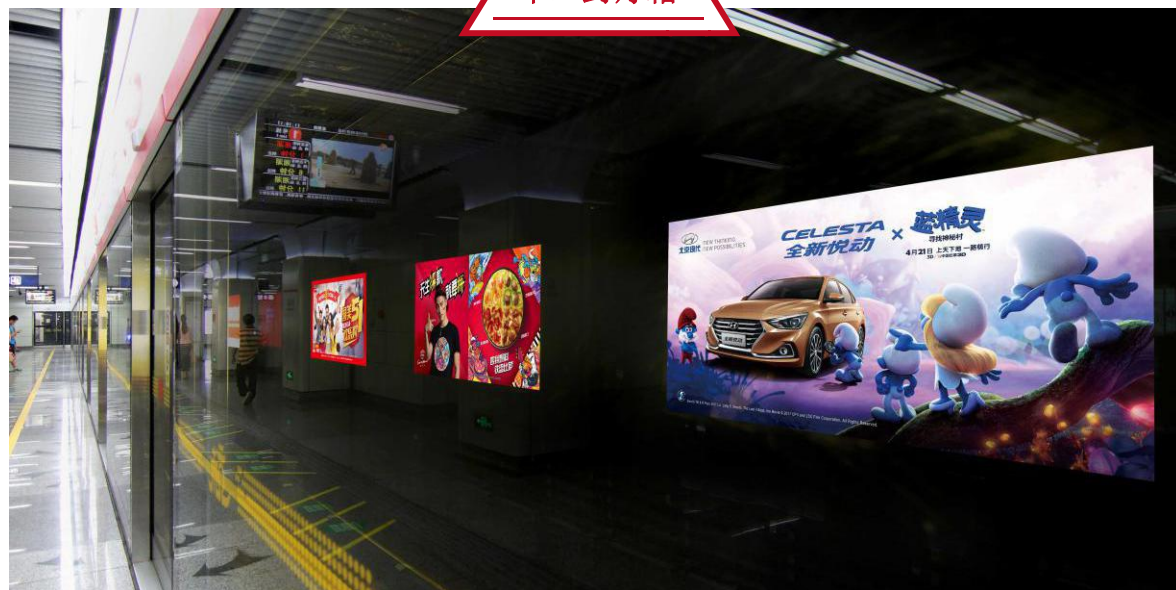
※备注：

1. 轨道灯箱安装标准周期为每周一至周日，具体上刊日期参考每周一地铁轨道作业令；
2. 最短发布期为4周，低于4周短期发布需加收15%媒体费；
3. 如需在媒体中进行创意发布的，具体报价和细则以风盛传媒正式报价单为准；
4. 所有媒体画面均不可自行制作及安装；
5. 非正常销售灯箱不可含S+站点；
6. 如遇高级别购买，换位规则为：同层 > 同站 > 同级别其它站的优先级进行；
7. 所有媒体不含制作费。

01 十二封灯箱套装



十二封灯箱



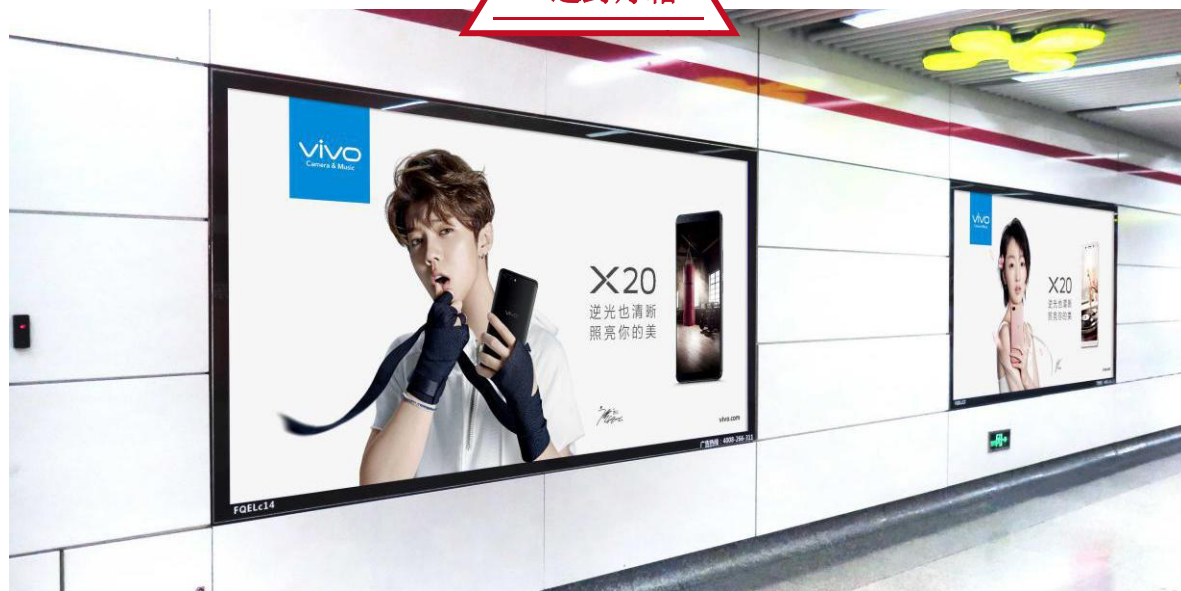
媒体类型	站点的级别	刊例价格 (RMB/4周)
12封大灯箱套装	10块大灯箱套装(4S,3A++,2A+,1A)	285,000
	20块大灯箱套装(8S,7A++,3A+,2A)	465,000
	30块大灯箱套装(10S,10A++,6A+,4A)	650,000
	50块大灯箱套装(17S,18A++,8A+,7A)	968,000
	100块大灯箱套装(36S,36A++,15A+,13A)	1,750,000

※备注：

1. 10-30灯箱套装，同站随机选取1个灯箱点位；
2. 50灯箱套装，同站随机选取不超过2个灯箱点位；
3. 100灯箱套装，同站随机选取不超过3个灯箱点位，不足数时，同级别分散选取；
4. 轨道灯箱安装标准周期为每周一至周日，具体上刊日期参考每周一地铁轨道作业令；
5. 最短发布期为4周，低于4周短期发布需加收15%媒体费；
6. 如需在媒体中进行创意发布的，具体报价和细则以风盛传媒正式报价单为准；
7. 所有媒体画面均不可自行制作及安装；
8. 非正常销售灯箱不可含S+站点；
9. 如遇高级别购买，换位规则为：同层>同站>同级别其它站的优先级进行；
10. 所有媒体不含制作费。



二连封灯箱

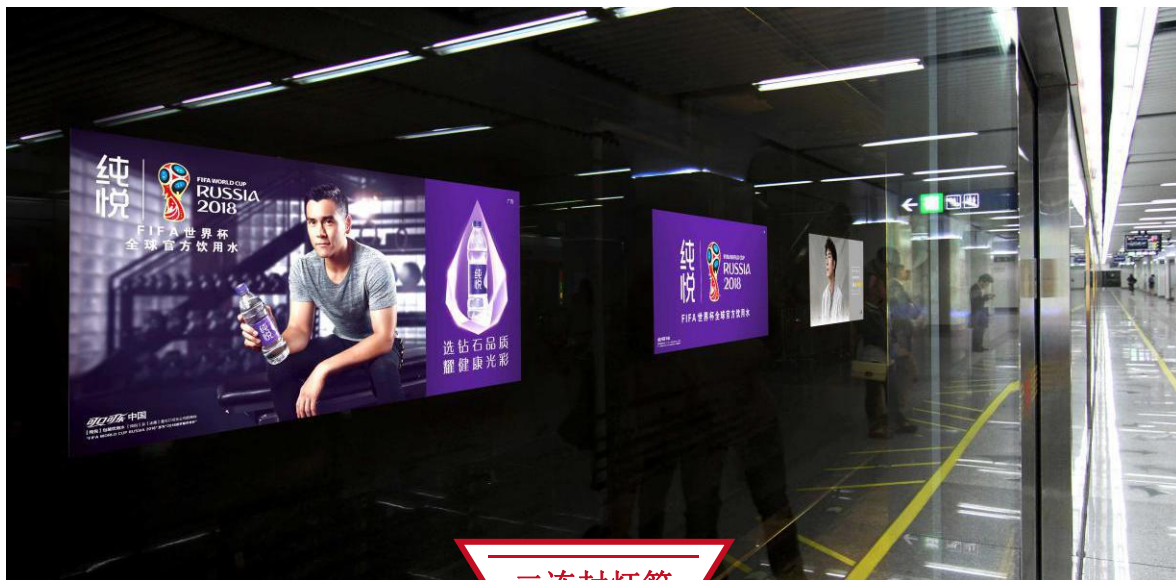


二连封灯箱

媒体类型	站点级别	刊例价格 (RMB/4周)
2连封灯箱	S+	248,000
	S	216,000
	A++	173,000
	A+	111,000
	A	80,000

※备注：

1. 轨道灯箱安装标准周期为每周一至周日，具体上刊日期参考每周一地铁轨道作业令；
2. 最短发布期为4周，低于4周短期发布需加收15%媒体费；
3. 如需在媒体中进行创意发布的，具体报价和细则以风盛传媒正式报价单为准；
4. 所有媒体画面均不可自行制作及安装；
5. 非正常销售灯箱不可含S+站点；
6. 如遇高级别购买，换位规则为：同层 > 同站 > 同级别其它站的优先级进行；
7. 所有媒体不含制作费。



二连封灯箱



媒体类型	站点级别	刊例价格 (RMB/4周)
2连封灯箱套装	5组2连封(2S,2A++,1A+)	320,000
	10组2连封(4S,4A++,2A+)	575,000
	15组2连封(5S,7A++,2A+,1A)	816,000
	20组2连封(7S,9A++,2A+,2A)	1,000,000

※备注：

1. 5组二连封灯箱套装，S+只能选取一个站，10组二连封灯箱套装，S+只能选取二个站，20组二连封灯箱套装，S+只能选取四个站，不可同站选取；
2. 轨道灯箱安装标准周期为每周一至周日，具体上刊日期参考每周一地铁轨道作业令；
3. 最短发布期为4周，低于4周短期发布需加收15%媒体费；
4. 如需在媒体中进行创意发布的，具体报价和细则以风盛传媒正式报价单为准；
5. 所有媒体画面均不可自行制作及安装；
6. 非正常销售灯箱不可含S+站点；
7. 如遇高级别购买，换位规则为：同层>同站>同级别其它站的优先级进行；
8. 所有媒体不含制作费。

03 十二封灯箱 · 三连封灯箱

Fine Sun Media



三连封灯箱



媒体类型	站点级别	刊例价格 (RMB/4周)
三连封灯箱	S+	375,000
	S	332,000
	A++	258,000
	A+	162,000
	A	120,000

※备注：

1. 轨道灯箱安装标准周期为每周一至周日，具体上刊日期参考每周一地铁轨道作业令；
2. 最短发布期为4周，低于4周短期发布需加收15%媒体费；
3. 如需在媒体中进行创意发布的，具体报价和细则以风盛传媒正式报价单为准；
4. 所有媒体画面均不可自行制作及安装；
5. 非正常销售灯箱不可含S+站点；
6. 如遇高级别购买，换位规则为：同层 > 同站 > 同级别其它站的优先级进行；
7. 所有媒体不含制作费。

03 十二封灯箱 · 三连封套装



三连封灯箱



媒体类型	站点级别	刊例价格 (RMB/4周)
三连封灯箱套装	5组三连封(2S,2A++,1A+)	698,000
	10组三连封(4S,4A++,2A+)	1,090,000
	15组三连封(6S,6A++,2A+,1A)	1,360,000

※备注：

1. 5组三连封灯箱套装，S+只能选取一个站，10组三连封灯箱套装，S+只能选取二个站，15组三连封灯箱套装，S+只能选取三个站；
2. 轨道灯箱安装标准周期为每周一至周日，具体上刊日期参考每周一地铁轨道作业令；
3. 最短发布期为4周，低于4周短期发布需加收15%媒体费；
4. 如需在媒体中进行创意发布的，具体报价和细则以风盛传媒正式报价单为准；
5. 所有媒体画面均不可自行制作及安装；
6. 非正常销售灯箱不可含S+站点；
7. 如遇高级别购买，换位规则为：同层>同站>同级别其它站的优先级进行；
8. 所有媒体不含制作费。



媒体类型	站点级别	刊例价格 (RMB/4周)
4封小灯箱	S+	41,500
	S	35,000
	A++	27,800
	A+	16,200
	A	12,000

※备注：

1. 最短发布期为4周，低于4周短期发布需加收15%媒体费；
2. 如需在媒体中进行创意发布的，具体报价和细则以风盛传媒正式报价单为准；
3. 所有媒体画面均不可自行制作及安装；
4. 非正常销售灯箱不可含S+站点；
5. 如遇高级别购买，换位规则为：同层>同站>同级别其它站的优先级进行；
6. 所有媒体不含制作费。



四封灯箱



媒体类型	站点级别	刊例价格 (RMB/4周)
4封小灯箱套装	10小灯箱套装(3S,4A++,2A+,1A)	142,000
	30小灯箱套装(10S,12A++,4A+,4A)	235,000
	60小灯箱套装(20S,22A++,10A+,8A)	392,000

※备注：

1. 4封灯箱套装，同站随机选取1-2个灯箱点位；
2. 最短发布期为4周，低于4周短期发布需加收15%媒体费；
3. 如需在媒体中进行创意发布的，具体报价和细则以风盛传媒正式报价单为准；
4. 所有媒体画面均不可自行制作及安装；
5. 非正常销售灯箱不可含S+站点；
6. 如遇高级别购买，换位规则为：同层>同站>同级别其它站的优先级进行；
7. 所有媒体不含制作费。



梯媒灯箱

媒体类型	站点级别	设置站点	位置设置	刊例价格 (RMB/4周)
梯媒灯箱	S+	武林广场	TME01/03/TMB01/03	228,000
			TMB02/TME02	288,000
	S+	龙翔桥	单侧/单块	368,000
	S+	凤起路	单侧/单块	368,000
	S	西湖文化广场	单侧/单块	258,000
S	江陵路	单侧/单块	328,000	

※备注：

1. 最短发布期为4周，低于4周短期发布需加收15%媒体费；
2. 梯媒灯箱销售时段为自然月发布，原则上禁止跨月销售；
3. 如需在媒体中进行创意发布的，具体报价和细则以风盛传媒正式报价单为准；
4. 所有媒体画面均不可自行制作及安装；
5. 所有媒体不含制作费。
6. 媒体价格仅适用于单独媒体编号内区域，如购买超出媒体区域则价格另行计算。



梯媒灯箱

媒体类型	站点级别	设置站点	位置设置	刊例价格 (RMB/4周)
梯媒灯箱 套装	S+	武林广场	单侧三连装	498,000
			单侧三连装+U型区	808,000
	S+	龙翔桥	单站双侧	688,000
			单侧/单块+扶梯贴	458,000
	S+	凤起路	单站双侧	688,000
			单侧/单块+扶梯贴	458,000
	S	西湖文化广场	单侧二连装	388,000
			单侧二连装+U型区	588,000
	S	江陵路	单站双侧	528,000
			单侧/单块+扶梯贴	408,000

※备注：

1. 最短发布期为4周，低于4周短期发布需加收15%媒体费；
2. 梯媒灯箱销售时段为自然月发布，原则上禁止跨月销售；
3. 如需在媒体中进行创意发布的，具体报价和细则以风盛传媒正式报价单为准；
4. 所有媒体画面均不可自行制作及安装；
5. 所有媒体不含制作费。



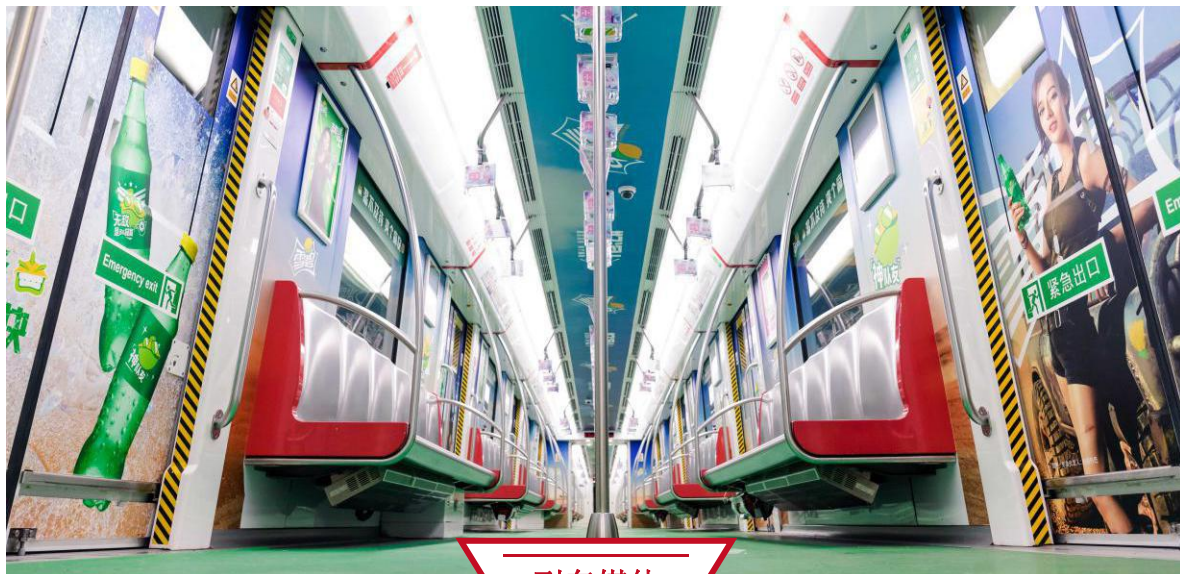
品牌墙



媒体类型	站级别别	设置站点	位置设置	刊例价格 (RMB/4周)
品牌墙	S+	龙翔桥	站厅 (超级灯箱)	496,000
	S	江陵路	站厅 (超级灯箱)	428,000
	S+	除单列单站外	站厅	358,000
	S	除单列单站外	站厅	310,000
	A++	——	站厅	258,000
	A+	——	站厅	206,000
	A	——	站厅	175,000

※备注：

1. 最短发布期为4周，低于4周短期发布需加收15%媒体费；
2. 品牌墙销售时段为自然月发布，原则上禁止跨月销售；
3. 如需在媒体中进行创意发布的，具体报价和细则以风盛传媒正式报价单为准；
4. 所有媒体画面均不可自行制作及安装；
5. 如增加地贴发布的，需增加30%刊例费，发布面积以各站点实际情况为准；
6. 所有媒体不含制作费；
7. 如媒体形式改造的，刊例价在确定改造前一个月另行通知。
8. 媒体价格仅适用于单独媒体编号内区域，如购买超出媒体区域则价格另行计算。



列车媒体



媒体类型

站点级别

刊例价格 (RMB/4周)

媒体类型	站点级别	刊例价格 (RMB/4周)
品牌列车1列	—————	240,000
1品牌列车+20小灯箱	6S,6A++,4A+,4A	280,000
3品牌列车+60小灯箱	16S,16A++,16A+,12A	748,000
5品牌列车+90小灯箱	24S,24A++,24A+,18A	1,120,000
半包车	—————	372,000
全包车	—————	466,000

※备注：

1. 4封灯箱套装为同级别站点分散发布，不可集中同站发布；
2. 最短发布期为4周，低于4周短期发布需加收15%媒体费；
3. 半包车连续发布的，从第二个4周发布周期起，每个周期加收4万车辆折损费；
4. 全包车连续发布的，从第二个4周发布周期起，每个周期加收6万车辆折损费；
5. 如需在媒体中进行创意发布的，具体报价和细则以风盛传媒正式报价单为准；
6. 所有媒体画面均不可自行制作及安装；
7. 所有媒体不含制作费。



品牌森林



品牌森林

媒体类型	站点级别	设置站点	刊例价格 (RMB/4周)
品牌森林 含 站厅包柱 站厅玻璃贴 站厅吊旗	S+	武林广场	1,198,000
	S+	除单列站点外	845,000
	S	——	590,000
	A++	——	380,000
	A+	——	255,000
	A	——	142,000

※备注：

1. 最短发布期为4周，低于4周短期发布需加收15%媒体费；
2. 品牌森林销售时段为自然月发布，原则上禁止跨月销售；
3. 如需在媒体中进行创意发布的，具体报价和细则以风盛传媒正式报价单为准；
4. 所有媒体画面均不可自行制作及安装；
5. 所有媒体不含制作费。
6. 媒体价格仅适用于单独媒体编号内区域，如购买超出媒体区域则价格另行计算。

1.1 主题站台



主题站台



主题站台

媒体类型	站点的级别	设置站点	设置位置	刊例价格 (RMB/4周)
主题站台 含 站台包柱 屏蔽门贴	S+	武林广场	负二层	668,000
	S+	武林广场	负三层	480,000
	S+	武林广场	负二+负三	820,000
	S+	除单列站点外	站台	630,000
	S	——	站台	510,000
	A++	——	站台	396,000
	A+	——	站台	288,000
A	——	站台	182,000	

※备注：

1. 最短发布期为4周，低于4周短期发布需加收15%媒体费；
2. 主题站台销售时段为自然月发布，原则上禁止跨月销售；
3. 如需在媒体中进行创意发布的，具体报价和细则以风盛传媒正式报价单为准；
4. 所有媒体画面均不可自行制作及安装；
5. 原则上站台包柱与屏蔽门贴不拆分销售；
6. 所有媒体不含制作费。
7. 媒体价格仅适用于单独媒体编号内区域，如购买超出媒体区域则价格另行计算。



品牌社区



媒体类型	站点级别	设置站点	设置位置	刊例价格 (RMB/4周)
品牌社区	S+	——	站厅/通道	520,000
	S	——	站厅/通道	386,000
	A++	——	站厅/通道	280,000
	A+	——	站厅/通道	218,000
	A	——	站厅/通道	165,000

※备注：

- 原则上，品牌社区泛指小范围区域内，同时包含墙贴及包柱的媒体形式；
- 最短发布期为4周，低于4周短期发布需加收15%媒体费；
- 品牌社区销售时段为自然月发布，原则上禁止跨月销售；
- 如需在媒体中进行创意发布的，具体报价和细则以风盛传媒正式报价单为准；
- 所有媒体画面均不可自行制作及安装；
- 如增加地贴发布的，需增加30%刊例费，发布面积以各站点实际情况为准；
- 所有媒体不含制作费。
- 媒体价格仅适用于单独媒体编号内区域，如购买超出媒体区域则价格另行计算。



主题炫动



媒体类型	站点级别	设置站点	位置设置	刊例价格 (RMB/4周)
主题炫动	S+	武林广场	CWB01 / CWB02	1,138,000
	S+	龙翔桥	CWB01 / CWB02	788,000
	S+	凤起路	CWB01	880,000
	S	西湖文化广场	CWB01/ CWB02	930,000
	S	江陵路	CWB01	900,000

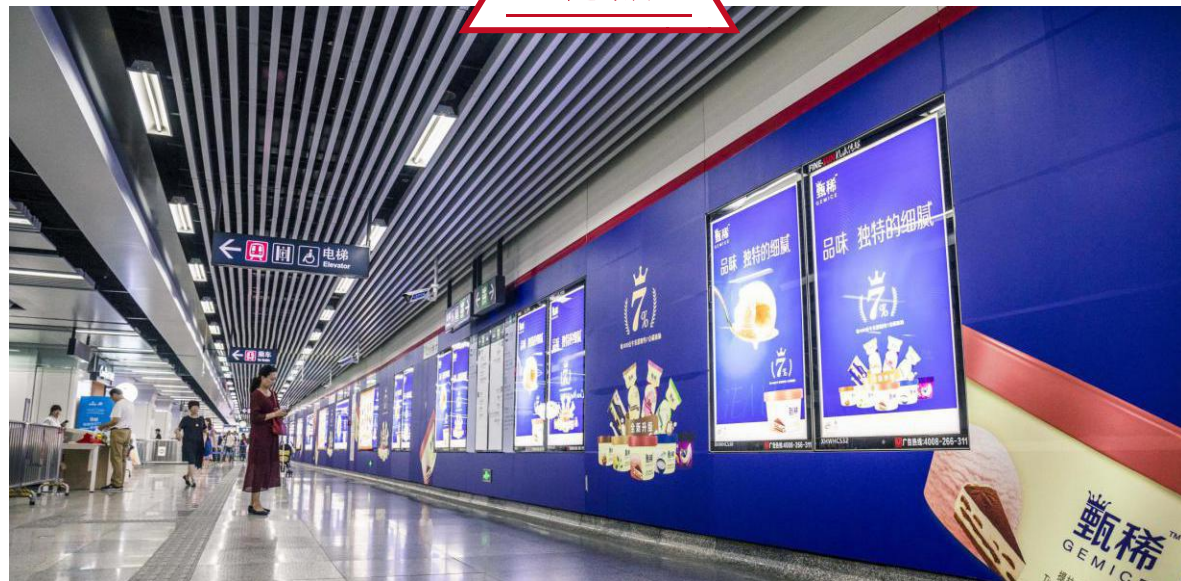
※备注：

1. 最短发布期为4周，低于4周短期发布需加收15%媒体费；
2. 主题炫动专区销售时段为自然月发布，原则上禁止跨月销售；
3. 如需在媒体中进行创意发布的，具体报价和细则以风盛传媒正式报价单为准；
4. 所有媒体画面均不可自行制作及安装；
5. 如增加地贴发布的，需增加30%刊例费，发布面积以各站点实际情况为准；
6. 所有媒体不含制作费；
7. 如媒体形式改造的，刊例价在确定改造前一个月另行通知。
8. 媒体价格仅适用于单独媒体编号内区域，如购买超出媒体区域则价格另行计算。

14 主题站厅



主题站厅



媒体类型	站点级别	设置站点	刊例价格 (RMB/4周)
主题站厅	S+	——	930,000
	S	——	820,000
	A++	——	570,000
	A+	——	452,000
	A	——	225,000

※备注：

1. 最短发布期为4周，低于4周短期发布需加收15%媒体费；
2. 主题站厅销售时段为自然月发布，原则上禁止跨月销售；
3. 如需在媒体中进行创意发布的，具体报价和细则以风盛传媒正式报价单为准；
4. 所有媒体画面均不可自行制作及安装；
5. 如增加地贴发布的，需增加30%刊例费，发布面积以各站点实际情况为准；
6. 所有媒体不含制作费；
7. 如媒体形式改造的，刊例价在确定改造前一个月另行通知。
8. 媒体价格仅适用于单独媒体编号内区域，如购买超出媒体区域则价格另行计算。



U型区

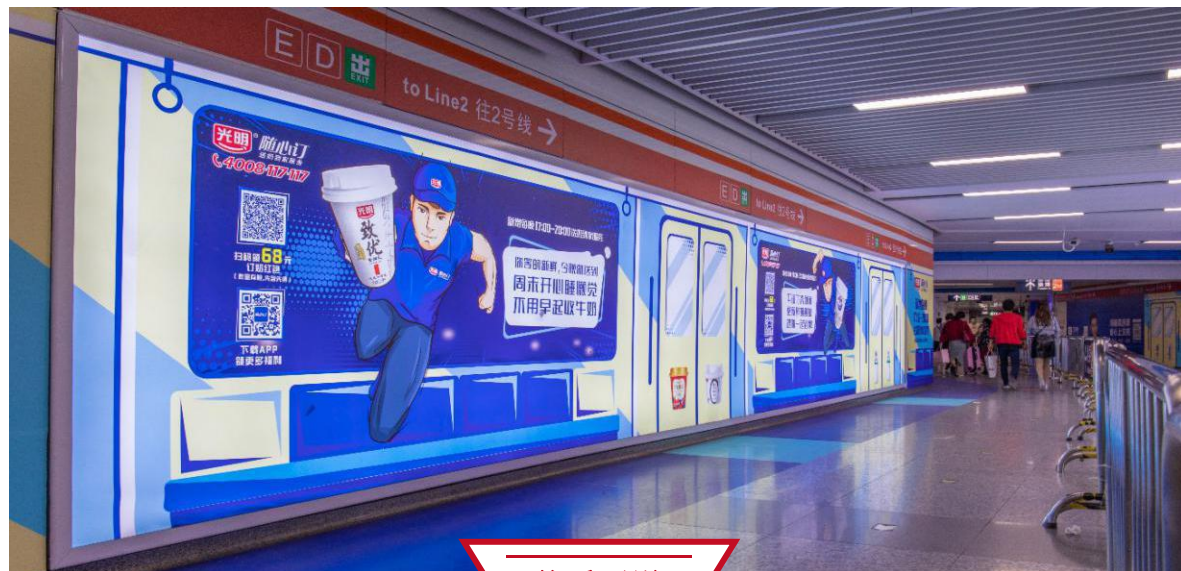


媒体类型	站点级别	设置站点	位置设置	刊例价格 (RMB/4周)
U型区	S+	武林广场B口01	站厅下站台区域墙贴单口	386,000
	S+	武林广场E口01	站厅下站台区域墙贴单口	386,000
	S	西湖文化广场AB01	站厅下站台区域墙贴单口	300,000
	S	西湖文化广场CD01	站厅下站台区域墙贴单口	300,000
	A++	近江ADE01	站厅下站台区域墙贴单口	175,000
	A++	近江BC01	站厅下站台区域墙贴单口	175,000

※备注：

1. 最短发布期为4周，低于4周短期发布需加收15%媒体费；
2. U形区销售时段为自然月发布，原则上禁止跨月销售；
3. 如需在媒体中进行创意发布的，具体报价和细则以风盛传媒正式报价单为准；
4. 所有媒体画面均不可自行制作及安装；
5. 所有媒体不含制作费。
6. 媒体价格仅适用于单独媒体编号内区域，如购买超出媒体区域则价格另行计算。

16 换乘通道



换乘通道



媒体类型	站点级别	设置站点	位置设置	刊例价格 (RMB/4周)
换乘通道	S+	凤起路	换乘通道单侧	798,000

※备注：

1. 最短发布期为4周，低于4周短期发布需加收15%媒体费；
2. 换乘通道销售时段为自然月发布，原则上禁止跨月销售；
3. 如需在媒体中进行创意发布的，具体报价和细则以风盛传媒正式报价单为准；
4. 所有媒体画面均不可自行制作及安装；
5. 如增加地贴发布的，需增加30%刊例费，发布面积以各站点实际情况为准；
6. 所有媒体不含制作费；
7. 如媒体形式改造的，刊例价在确定改造前一个月另行通知。
8. 媒体价格仅适用于单独媒体编号内区域，如购买超出媒体区域则价格另行计算。



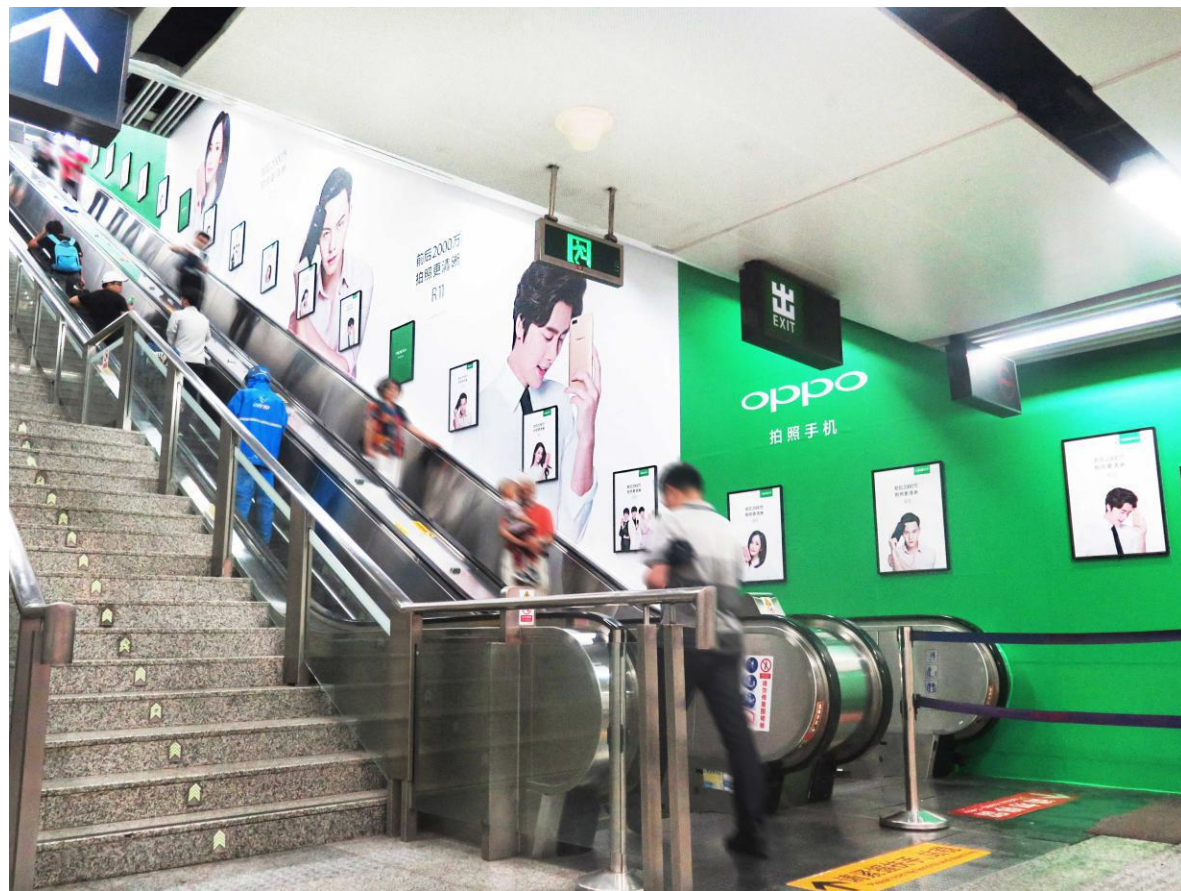
品牌通道



媒体类型	站点级别	设置站点	位置设置	刊例价格 (RMB/4周)
品牌通道	S+	武林广场	WBb01/02 WBe01/02	788,000
	S+	武林广场	WBd01/02	388,000
	S+	龙翔桥	WBd02	320,000
	S+	凤起路	WBc01/02/03/04	320,000
	S	西湖文化广场	WBc02	320,000
	S+	除单列站点外	单侧单独编号	300,000
	S	除单列站点外	单侧单独编号	258,000
	A++	——	单侧单独编号	175,000
	A+	——	单侧单独编号	143,000
	A	——	单侧单独编号	112,000

※备注：

1. 最短发布期为4周，低于4周短期发布需加收15%媒体费；
2. 品牌通道销售时段为自然月发布，原则上禁止跨月销售；
3. 如需在媒体中进行创意发布的，具体报价和细则以风盛传媒正式报价单为准；
4. 所有媒体画面均不可自行制作及安装；
5. 如增加地贴发布的，需增加30%刊例费，发布面积以各站点实际情况为准；
6. 所有媒体不含制作费。
7. 如媒体形式改造的，刊例价在确定改造前一个月另行通知。
8. 媒体价格仅适用于单独媒体编号内区域，如购买超出媒体区域则价格另行计算。

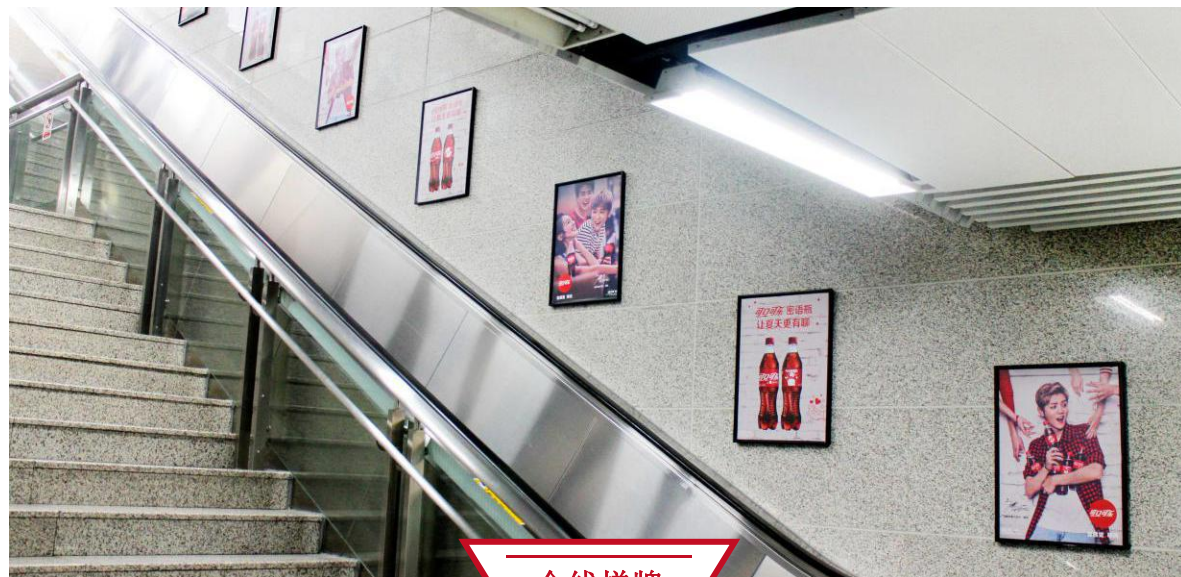


梯牌墙画

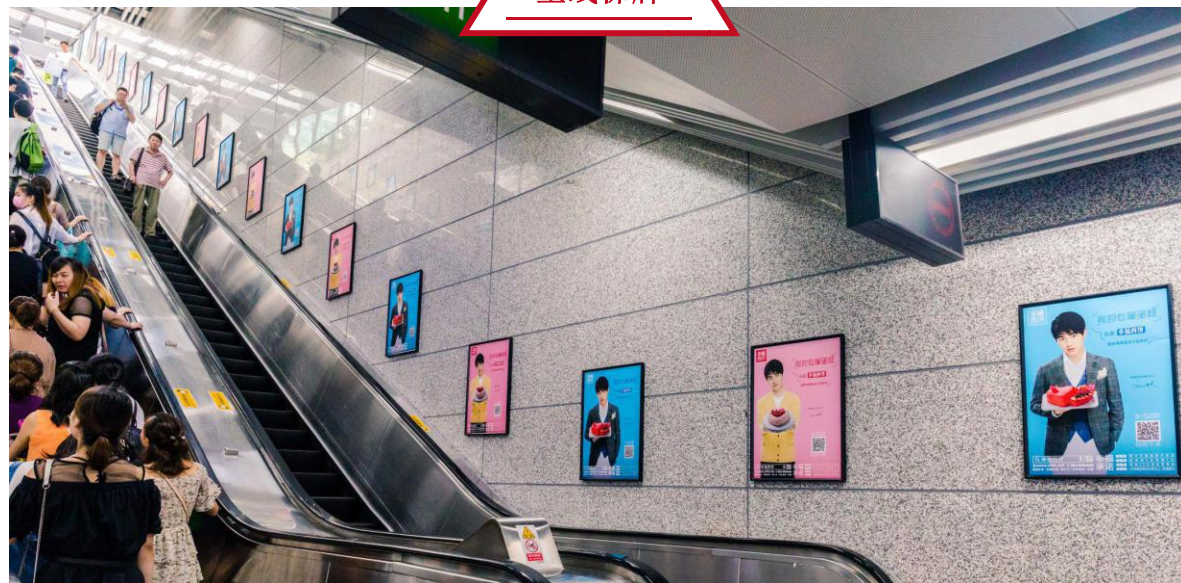
媒体类型	站点级别	设置站点	设置位置	刊例价格 (RMB/4周)
梯牌墙画	S+	—————	单侧单独编号	358,000
	S	西湖文化广场	单侧单独编号	258,000
	S	除单列站点外	单侧单独编号	216,000
	A++	—————	单侧单独编号	162,000
	A+	—————	单侧单独编号	131,000
	A	—————	单侧单独编号	110,000

※备注：

1. 最短发布期为4周，低于4周短期发布需加收15%媒体费；
2. 梯牌墙画销售时段为自然月发布，原则上禁止跨月销售；
3. 如需在媒体中进行创意发布的，具体报价和细则以风盛传媒正式报价单为准；
4. 所有媒体画面均不可自行制作及安装；
5. 所有媒体不含制作费。
6. 媒体价格仅适用于单独媒体编号内区域，如购买超出媒体区域则价格另行计算。



全线梯牌

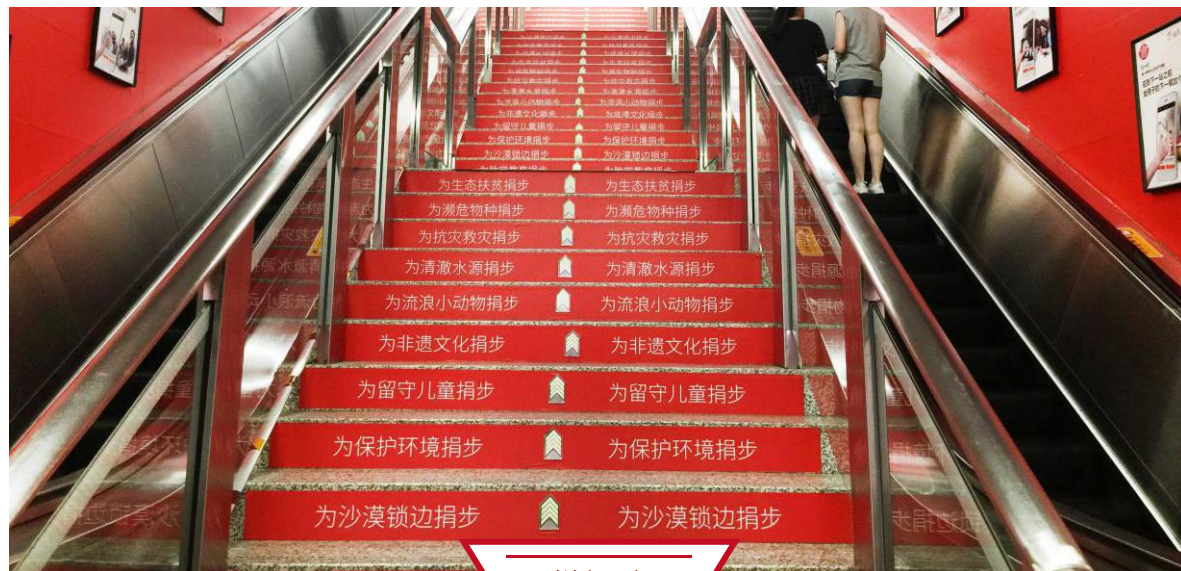


全线梯牌

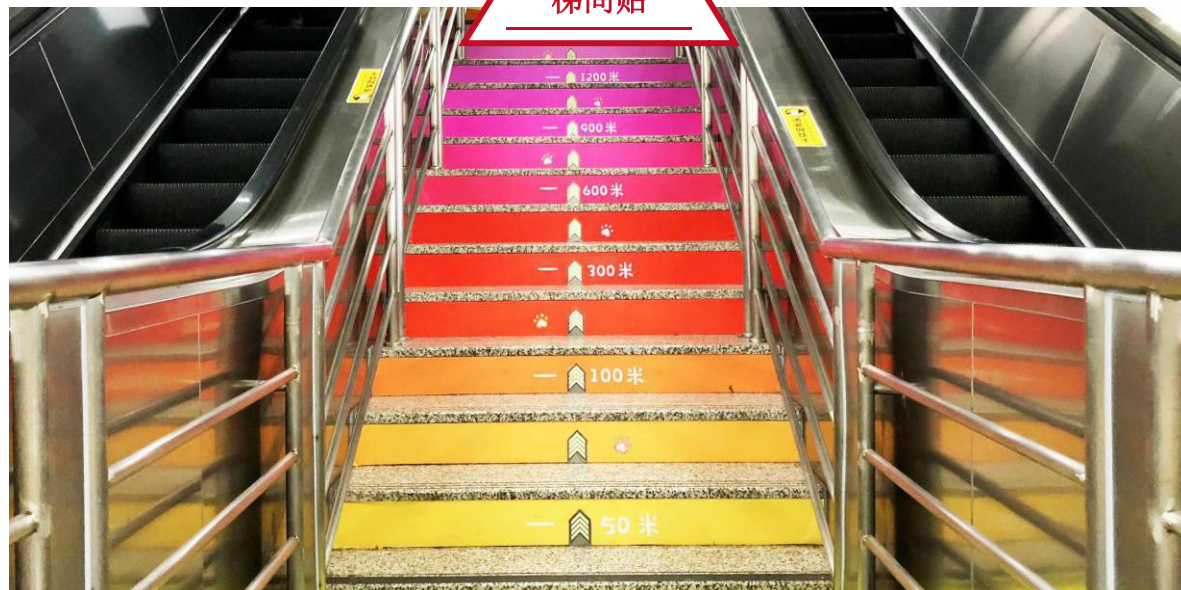
媒体类型	站级别别	刊例价格 (RMB/4周)
1号线全线单侧梯牌	——	760,000

※备注：

1. 全线单侧梯牌刊例价含1000块梯牌，同一通道内为单侧发布；
2. 最短发布期为4周，低于4周短期发布需加收15%媒体费；
3. 梯牌销售时段为自然月发布，原则上禁止跨月销售；
4. 如遇梯牌墙画采购时，被采购侧梯牌转移至梯牌空余站点，原则上维持1000块发布量；
5. 如需在媒体中进行创意发布的，具体报价和细则以风盛传媒正式报价单为准；
6. 所有媒体画面均不可自行制作及安装；
7. 所有媒体不含制作费。



梯间贴



媒体类型	站点级别	设置站点	刊例价格 (RMB/4周)
梯间贴	S+	单独通道区域	132,000
	S	单独通道区域	112,000
	A++	单独通道区域	85,000
	A+	单独通道区域	43,500
	A	单独通道区域	21,500

※备注：

1. 最短发布期为4周，低于4周短期发布需加收15%媒体费；
2. 梯间贴销售时段为自然月发布，原则上禁止跨月销售；
3. 如需在媒体中进行创意发布的，具体报价和细则以风盛传媒正式报价单为准；
4. 所有媒体画面均不可自行制作及安装；
5. 所有媒体不含制作费。
6. 媒体价格仅适用于单独媒体编号内区域，如购买超出媒体区域则价格另行计算。

21 屏蔽门贴



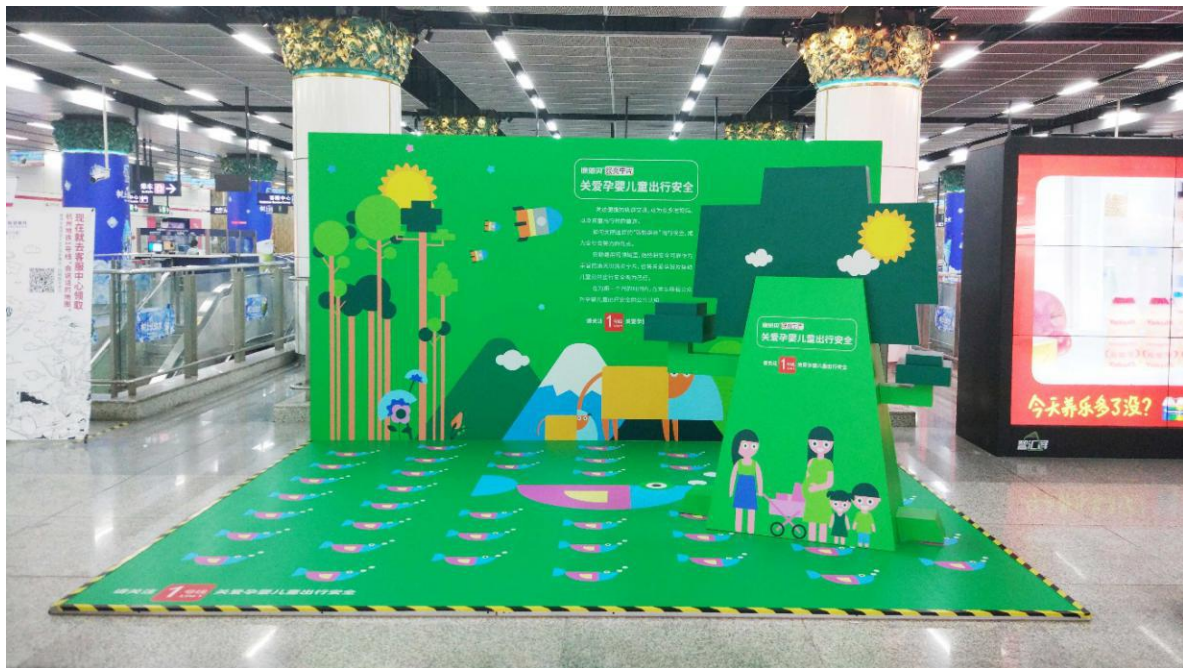
屏蔽门贴



媒体类型	媒体套装 门贴数量	站点级别 (仅供参考)	制作安装费 (RMB)	刊例价格 (RMB/4周)
屏蔽门贴 28站1/4侧	280	全线28站	170,000	468,000

※备注：

1. 最短发布期为4周，低于4周短期发布需加收15%媒体费；
2. 屏蔽门贴销售时段为自然月发布，原则上禁止跨月销售；
3. 全线屏蔽门贴28站需为站内单侧同一区域位置发布；
4. 如遇屏蔽门贴被单独采购时，被采购站点屏蔽门贴转移至空余站点，原则上维持28站发布量；
5. 如在媒体中进行创意发布的，具体报价和细则已风盛传媒正式报价单为准；
6. 所有媒体画面均不可自行制作及安装；
7. 所有媒体不含制作费。



展览场地

媒体类型	站点级别	设置站点	刊例价格 (RMB/1周)
展览场地	S+	武林广场	88,000
	S	城站	70,000
	S	江陵路	70,000

※备注：

1. 最短发布期为1周，低于1周短期发布需加收15%媒体费；
2. 如需在媒体中进行创意发布的，具体报价和细则以风盛传媒正式报价单为准；
3. 本价格只适用于场地占用费，制作费由实际布置另行结算；
4. 场地使用时，不可进行售卖活动、不可主动拉拢乘客、不可进行派发活动等任何对乘客有干扰性的行为，如引起乘客投诉或被地铁公安勒令停止的，损失由当事方承担；
5. 场地搭建限高2.2米，搭建为敞开式或透明箱体；
6. 所有媒体不含制作费。

ORIGINALITY

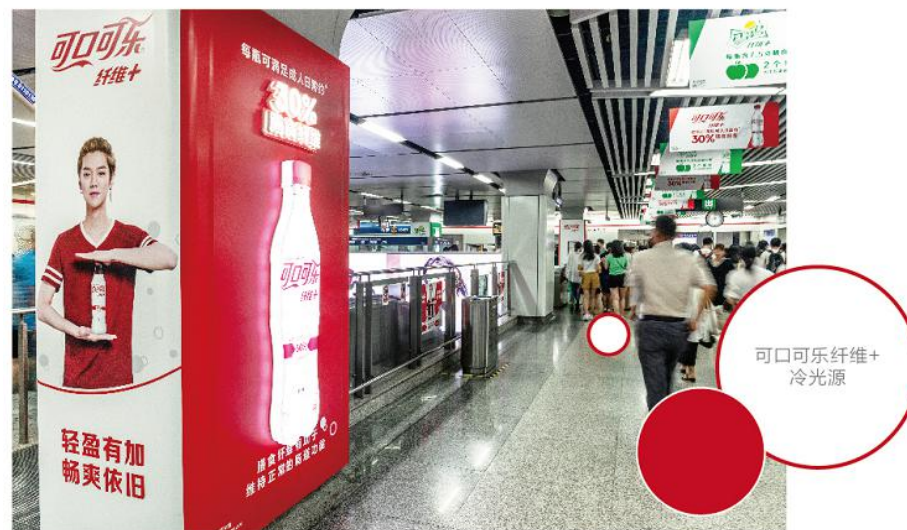
创意发布



创意
全包车



▲ 冰露冷光源贴



可口可乐纤维+
冷光源

ORIGINALITY

创意发布



肯德基
异形包柱



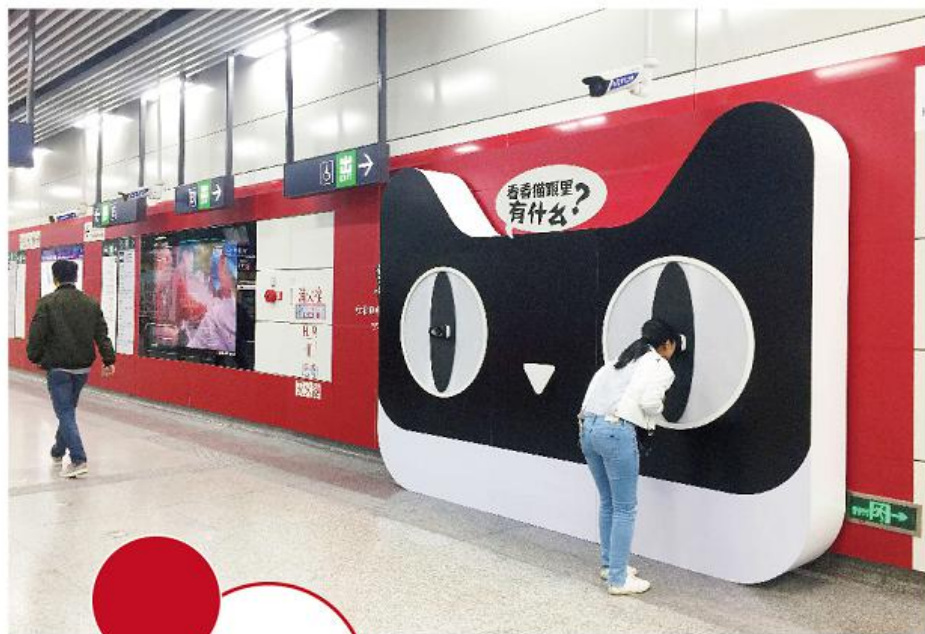
▲必胜客杯



▲椰岛鹿角酒场景搭建

ORIGINALITY

创意发布



▲ KFC猫



▲ 肯德基互动站厅



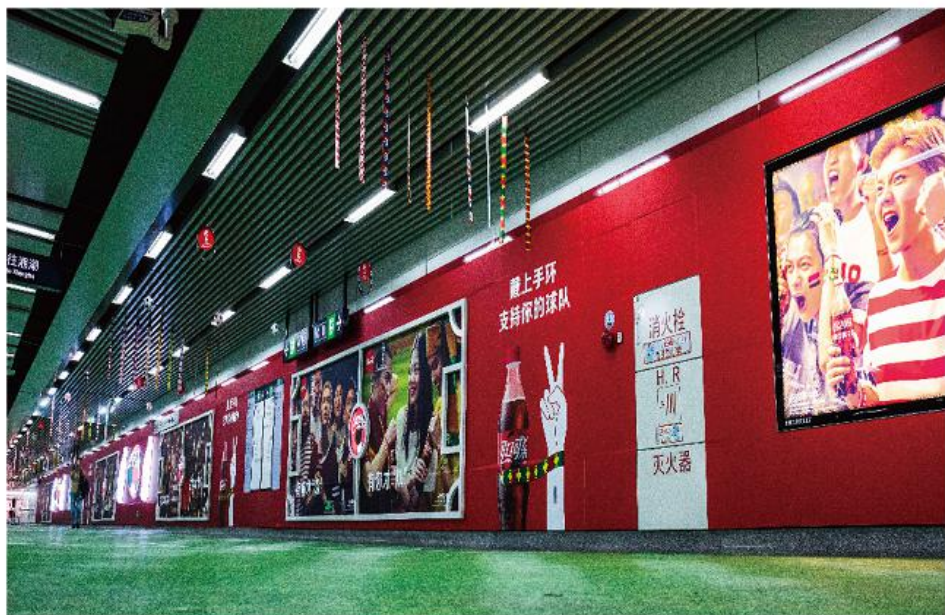
▲ 广发银行裸眼3D墙贴



▲ 农夫山泉炫动灯箱场景营造

ORIGINALITY

创意发布



▲ 可口可乐世界杯创意站厅



▲ 品牌杭州展示柜



▼ 三国杀
互动场景搭建



◀ 爱奇艺互动魔镜



ORIGINALITY

创意发布



▲ 肯德基磁力贴



▲ 饿了么门



六月鲜
创意展柜



▲ 海澜之家柜



▲ 西门子互动展柜



▲ 肯德基圣诞橱窗



裸眼3D灯箱

2.3 常规媒体制作费及规格清单

Fine Sun Media

媒体类型	包含媒体	制作材料	见光尺寸 (宽×高) mm	成品尺寸 (宽×高) mm	文件类型	文件分辨率 (dpi)	制作价格 (单位:元)
12封灯箱	——	正喷灯片 双面裱哑膜	3000×1480	3070×1560	AI / PSD / TIF	150	1,300/幅
4封灯箱 (龙翔桥D口)	——	正喷灯片 双面裱哑膜	980×1500 935×1480	1010×1540 970×1525	AI / PSD / TIF	150	430/幅
梯牌	——	高级相纸 PVC裱哑膜	495×695	515×715	AI / PSD / TIF	150	60/幅
103寸电子屏 65寸电子屏	——	LCD 液晶屏	16 : 9 9 : 16	—— ——	mov	1920×1080 (像素) 1080×1920 (像素)	——
常规墙贴 (不含出血)	——	可移除背胶 裱哑光膜	——	——	AI / PSD / TIF	150	210/平方米
常规地贴 (不含出血)	——	正喷斜纹防滑 可移除地胶	——	——	AI / PSD / TIF	150	320/平方米
梯间贴	——	正喷地胶贴 裱哑光膜	——	——	AI / PSD / TIF	150	——

媒体类型	包含媒体	制作材料	见光尺寸 (宽×高)	成品尺寸 (宽×高)	文件类型	文件分辨率 (dpi)	制作价格 单位：元
品牌列车	车厢看板	高级相纸 裱哑光膜	345×545	360×560	AI / PSD / TIF	150	50/张
	车门玻璃贴	双面背贴 裱哑光膜	390×450	390×450	AI / PSD / TIF	150	50/张
	车窗玻璃贴	双面背贴 裱哑光膜	1380×230	1380×230	AI / PSD / TIF	150	100/张
半包车	车身, 车门、 车窗、看板	可移背胶 裱哑光膜	详见MR	详见MR	AI / PSD / TIF	150	90,000/列
全包车	车身, 车顶、 车底, 车门、 车窗、看板	可移背胶 裱哑光膜	详见MR	详见MR	AI / PSD / TIF	150	180,000/列
品牌森林	常规包柱	加厚型PVC 裱哑光膜	详见MR	详见MR	AI / PSD / TIF	150	4,000/张
	常规玻璃贴	双面背贴 裱哑光膜	详见MR	详见MR	AI / PSD / TIF	150	90/张
	常规吊旗	可移背胶 上下加挂轴	900×400	900×400	AI / PSD / TIF	150	90/幅
站台 屏蔽门贴	常规玻璃贴	可移背胶 裱哑光膜	详见MR	详见MR	AI / PSD / TIF	150	20,000/站台
U形区墙贴	墙贴	可移除背胶 裱哑光膜	详见MR	详见MR	AI / PSD / TIF	150	40,000/幅

浙江风盛传媒股份有限公司

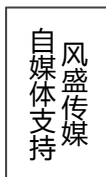
ZHEJIANG FINESUN MEDIA INC.,LTD.

ADD: 杭州市上城区望江东路332号望江国际1幢6楼 (310008)

TEL: 4008-266-311



【风盛传媒官微】



祝你今晚不加班
10点下班



杭州本地生活指南
杭州公社



杭州城市光影地标
大茶屏



青少年赛事活动平台
浙江省第二课堂